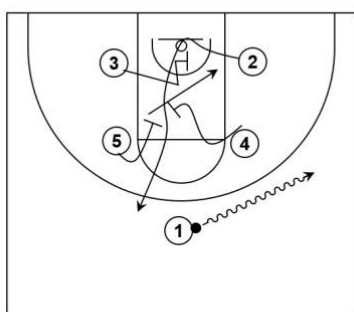


ACEB
FITXES TÈCNIQUES

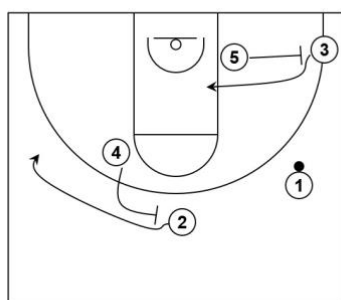
SISTEMES DE JOC

SISTEMES DE JOC

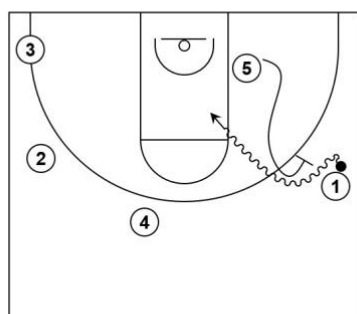
Situació inicial



Situació 1



Situació 2



En aquesta fitxa us expliquem un **atac contra defensa individual**. Organitzem l'equip en una situació posicional inicial amb la posició anomenada "caixa". Els dos interiors comencen al pal alt i els dos exteriors al pal baix.

Situació inicial

Iniciem l'atac amb el base decantant cap el costat dret de l'atac. Farem moviments amb l'objectiu de fer una passada a l'interior 5 i a l'exterior 2.

L'exterior 2 talla rebent dos bloc consecutius de 3 i 5 per tal de fer un tir alliberat de tres punts.

L'interior 5 després del bloqueig a 2, continua cap el pal baix amb un bloqueig de 4. Ja tenim les dues línies de passada creades perquè el base busqui una finalització.

Situació 1

En cas que no hi hagi opció de passada en les opcions creades en un inici, busquem continuïtat d'opcions.

Tenim el 3 obert a la cantonada del costat pilota. El 3, que és l'exterior més alt, talla cap al pal baix aprofitant el bloc de 5 i hem creat una nova línia de passada.

El jugador 2 que està obert al centre de l'atac rep un bloqueig cec de 4 per intentar rebre obert a l'esquerra de l'atac.

Situació 2

En cas que no hi hagi passada a cap situació tenim l'equip situat per poder jugar un 2c2 (bloc directe) entre el base i l'interior més alt. Tenim espai per decidir entre 1 i 5 i la resta de l'equip oberts a l'altre costat per possible passada si la defensa es tanca sobre el 2c2.